



UNTERNEHMENS- PRÄSENTATION

HELLMICH
UNTERNEHMENSGRUPPE

HISTORIE

Historie

Firmenstruktur

Kernaktivitäten

Personalstruktur

Referenzen

- 1932 gründet Walter Hellmich, Vater des heutigen Firmeninhabers der **HELLMICH** Unternehmensgruppe Walter Georg Hellmich, eine Transportfirma.
- 1967 übernimmt Walter Georg Hellmich die Leitung des elterlichen Betriebes.
- 1968 beginnt Walter Georg Hellmich mit dem Um- und Ausbau dieser Gesellschaft. Aus der ehemaligen Transportfirma entsteht die Baugesellschaft Walter Hellmich GmbH mit den Schwerpunktaktivitäten: Tief-, Straßen- und Brückenbau.
- Anfang der 70er Jahre baut **HELLMICH** die ersten Autobahnen.
- Es folgt die Erweiterung des **HELLMICH** Leistungsspektrums um die Bereiche: Industrie- Hoch- und Schlüsselfertigbau.
- Mitte der 80er Jahre operieren die **HELLMICH** Unternehmen flächendeckend in Deutschland.
- Im Rahmen der Wiedervereinigung expandiert **HELLMICH** in Ostdeutschland mit Firmengründungen in Sachsen, Sachsen-Anhalt, Thüringen und Mecklenburg-Vorpommern.



HISTORIE

Historie

Firmenstruktur

Kernaktivitäten

Personalstruktur

Referenzen

- In den 90er Jahren steigt **HELLMICH** erfolgreich in den Sportstättenbau ein.
- Mit dem Bau der „ARENA auf Schalke“ im Rahmen einer ARGE gelingt der Durchbruch als Spezialist für den Bau von Sport-Arenen.
- Das Leistungsspektrum umfasst inzwischen den Bau- und Umbau von kleineren Stadien bis zur Errichtung von multifunktionalen Groß-Arenen.
Auszug aus der Referenzliste:
 - Neubau MSV ARENA Duisburg
 - Neubau des Aachener Tivoli Stadions
 - Neubau Millerntor Stadion FC St. Pauli
 - Gründungs-, Spielfeld- und Infrastrukturarbeiten Stadion Wehen-Wiesbaden
- Ende der 90er Jahre entsteht das neue Geschäftsfeld: Leben und Gesundheit.
- **HELLMICH** entwickelt, finanziert, baut und betreibt:
 - Seniorenresidenzen
 - Pflegeheime
 - Betreutes Wohnen
- 2002 erwirbt **HELLMICH** Beteiligungen an Biokraftstoff-Unternehmen.
- 2007 übernimmt **HELLMICH** die Red Parcel Post AG, ein Logistik Unternehmen, auf Basis modernster RFID Technologie.



FIRMENSTRUKTUR

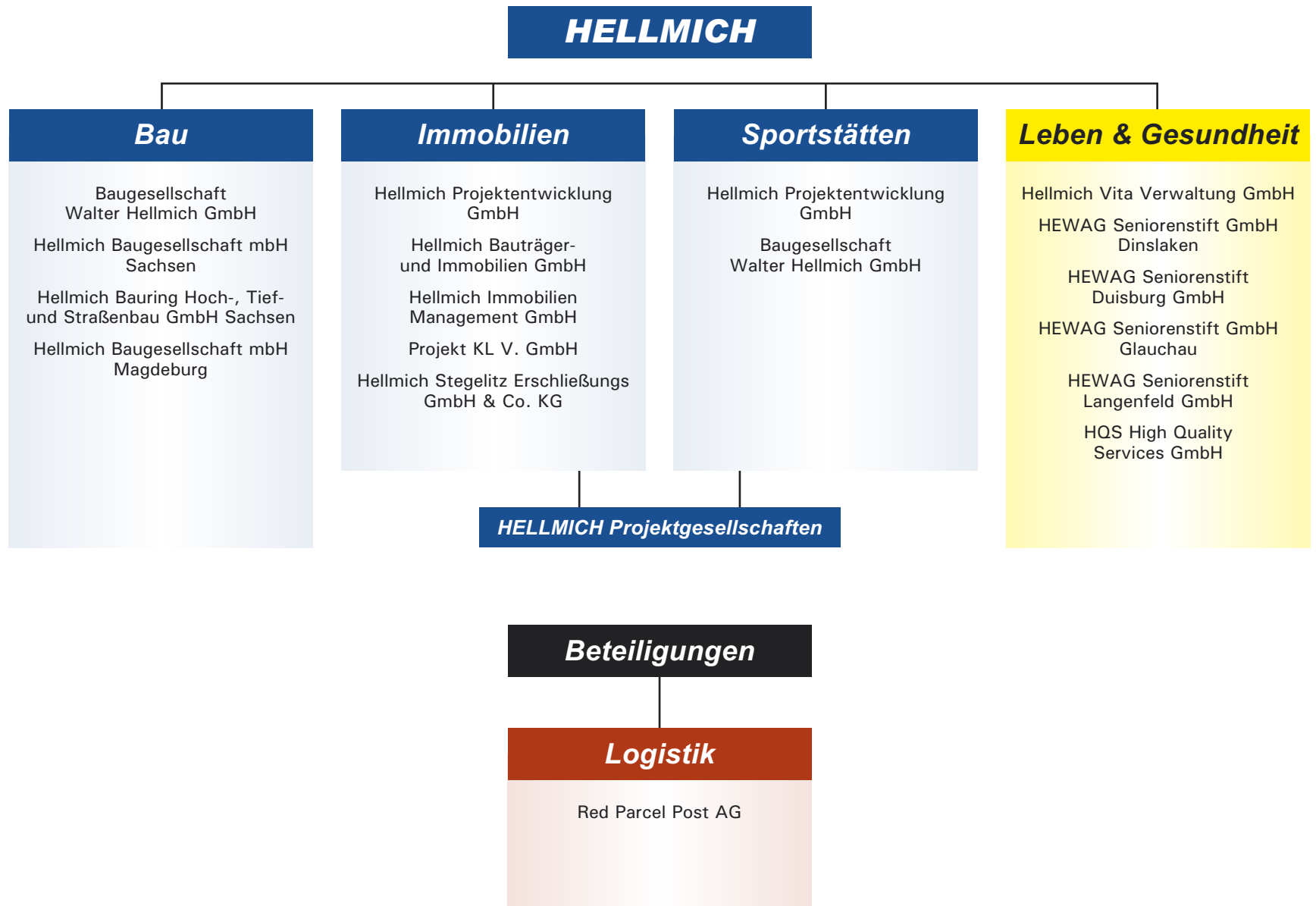
Historie

Firmenstruktur

Kernaktivitäten

Personalstruktur

Referenzen



KERNAKTIVITÄTEN

HELLMICH

Bau

Projektentwicklung
Schlüsselfertigbau
Hochbau
Industriebau
Straßen- und Brückenbau

Immobilien

Projektentwicklung
Bauträger

Sportstätten

Projektentwicklung
Um- und Ausbau
bestehender Stadien
Neubau multifunktionaler
Großarenen
Facility Management
Vermarktung

Leben & Gesundheit

Seniorenresidenzen
Pflegeheime
Betreutes Wohnen

HELLMICH Projektgesellschaften

Beteiligungen

Paketlogistik

Red Parcel Post AG

Historie

Firmenstruktur

Kernaktivitäten

Personalstruktur

Referenzen

PERSONALSTRUKTUR

Historie

Firmenstruktur

Kernaktivitäten

Personalstruktur

Referenzen

HELLMICH



Beteiligungen

Logistik

Dr. Bernhard Brönnner

REFERENZEN

Historie

Firmenstruktur

Kernaktivitäten

Personalstruktur

Referenzen

Sportstättenbau

Straßenbau

Brückenbau

Lärmschutz

Bausanierung

Schlüsselfertigbau

Industriebau

Leben & Gesundheit

Projektentwicklung

Sportstättenbau



Oben: MSV-Arena, Duisburg

Rechts: Tivoli, Aachen



Historie

Firmenstruktur

Kernaktivitäten

Personalstruktur

Referenzen

Sportstättenbau

Straßenbau

Brückenbau

Lärmschutz

Bausanierung

Schlüsselfertigbau

Industriebau

Leben & Gesundheit

Projektentwicklung

Sportstättenbau



Oben: Veltins-Arena, Gelsenkirchen

Unten links: Millerntor-Stadion, St. Pauli

Unten rechts: Brita-Arena, Wiesbaden



REFERENZEN

Historie

Firmenstruktur

Kernaktivitäten

Personalstruktur

Referenzen

Sportstättenbau

Straßenbau

Brückenbau

Lärmschutz

Bausanierung

Schlüsselfertigbau

Industriebau

Leben & Gesundheit

Projektentwicklung

Straßenbau



Oben: BAB A42 bei Duisburg-Baerl mit Rheinbrücke und umfangreichem bepflanzbaren Lärmschutz des **HELLMICH AW 4 Systems**

Unten links: CentrO Oberhausen:
Eines der größten Einkaufs-Zentren Nordrhein-Westfalens

Unten rechts: 6-spuriger Ausbau der BAB A3
mit der Landschaftsbrücke des Duisburger Zoogeländes



Historie

Firmenstruktur

Kernaktivitäten

Personalstruktur

Referenzen

Sportstättenbau

Straßenbau

Brückenbau

Lärmschutz

Bausanierung

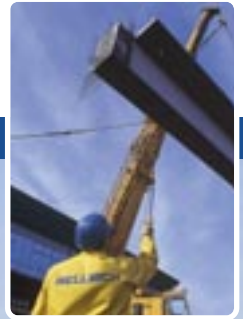
Schlüsselfertigbau

Industriebau

Leben & Gesundheit

Projektentwicklung

Brückenbau



***Oben:** Die 490 m lange Doppel-Pylonbrücke mit Spannbetonfertigteilen für den Bustransfer war eines der absoluten Highlights der Bundesgartenschau 1999 in Magdeburg.*

***Unten links:** Schrägseilbrücke über die Elbe in Magdeburg*

***Unten rechts:** Stahlbogenbrücke über die Ruhr in Duisburg mit Spannbeton-Vorlandbrücken*



Historie

Firmenstruktur

Kernaktivitäten

Personalstruktur

Referenzen

Sportstättenbau

Straßenbau

Brückenbau

Lärmschutz

Bausanierung

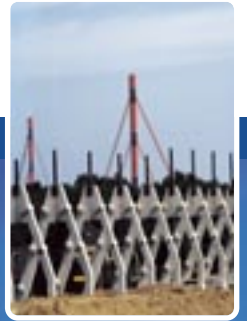
Schlüsselfertigbau

Industriebau

Leben & Gesundheit

Projektentwicklung

Lärmschutz



***Oben:** Lärmschutzstützwand im Rohbau –
Ausbau an der BAB A2 in Duisburg*

***Unten links:** Lärmschutz als Stützkonstruktion
an der BAB A61 bei Kerpen, Höhe 16m*

***Unten rechts:** Lärmschutzwand an der BAB A59 in Duisburg
zwei Jahre nach der Bepflanzung*



REFERENZEN

Historie

Firmenstruktur

Kernaktivitäten

Personalstruktur

Referenzen

Sportstättenbau

Straßenbau

Brückenbau

Lärmschutz

Bausanierung

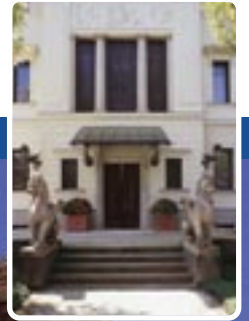
Schlüsselfertigbau

Industriebau

Leben & Gesundheit

Projektentwicklung

Bausanierung



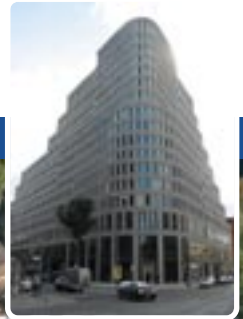
Oben: Rückansicht einer Jugendstil-Villa in Glauchau/Sachsen

Unten: Komplett-Sanierung der Reyherbrücke im Stadtpark Magdeburg



REFERENZEN

Schlüsselfertigbau



Oben: Medical- und Officecenter in Duisburg-Ruhrort mit Fachärzteezentrum, Seniorenstift und Parkhaus

Oben rechts: Concorde Hotel Berlin: Neubau eines 5-Sterne Hotels der Spitzenklasse im Zentrum Berlins inkl. Tiefgarage

Unten links: Infineon Development Center in Duisburg

Unten rechts: Topdeq Versandzentrum in Pfungstadt



Historie

Firmenstruktur

Kernaktivitäten

Personalstruktur

Referenzen

Sportstättenbau

Straßenbau

Brückenbau

Lärmschutz

Bausanierung

Schlüsselfertigbau

Industriebau

Leben & Gesundheit

Projektentwicklung

REFERENZEN

Historie

Firmenstruktur

Kernaktivitäten

Personalstruktur

Referenzen

Sportstättenbau

Straßenbau

Brückenbau

Lärmschutz

Bausanierung

Schlüsselfertigbau

Industriebau

Leben & Gesundheit

Projektentwicklung

Industriebau



Oben: Faultürme Emschergenossenschaft Dinslaken

Unten links: Textilwerk Neue Palla in St.Egidien/Sachsen

Unten rechts: Coil-Lager ThyssenKrupp in Duisburg



REFERENZEN

Historie

Firmenstruktur

Kernaktivitäten

Personalstruktur

Referenzen

Sportstättenbau

Straßenbau

Brückenbau

Lärmschutz

Bausanierung

Schlüsselfertigbau

Industriebau

Leben & Gesundheit

Projektentwicklung

Leben & Gesundheit



Oben: Seniorenstift Duisburg, Karl-Lehr-Straße

Oben rechts: Seniorenwohnpark Lichtenstein

Unten links: Seniorenstift Haus Ruhrort

Unten rechts: Hewag Seniorenstift Duisburg



REFERENZEN

Historie

Firmenstruktur

Kernaktivitäten

Personalstruktur

Referenzen

Sportstättenbau

Straßenbau

Brückenbau

Lärmschutz

Bausanierung

Schlüsselfertigbau

Industriebau

Leben & Gesundheit

Projektentwicklung

Projektentwicklung



Oben: Einkaufszentrum Marktcenter in Duisburg-Rheinhausen

Unten links: Projektentwicklung Einkaufszentrum, Krefeld-Uerdingen

Unten rechts: Seehaus an der Wedau im Sportpark Duisburg





Baugesellschaft Walter Hellmich GmbH

Lanterstraße 20

46539 Dinslaken

Tel. +49 (0)2064 - 97 05-0

Fax +49 (0)2064 - 9 69 04

E-Mail: sekretariat@hellmich-gruppe.de

<http://www.hellmich-gruppe.de>