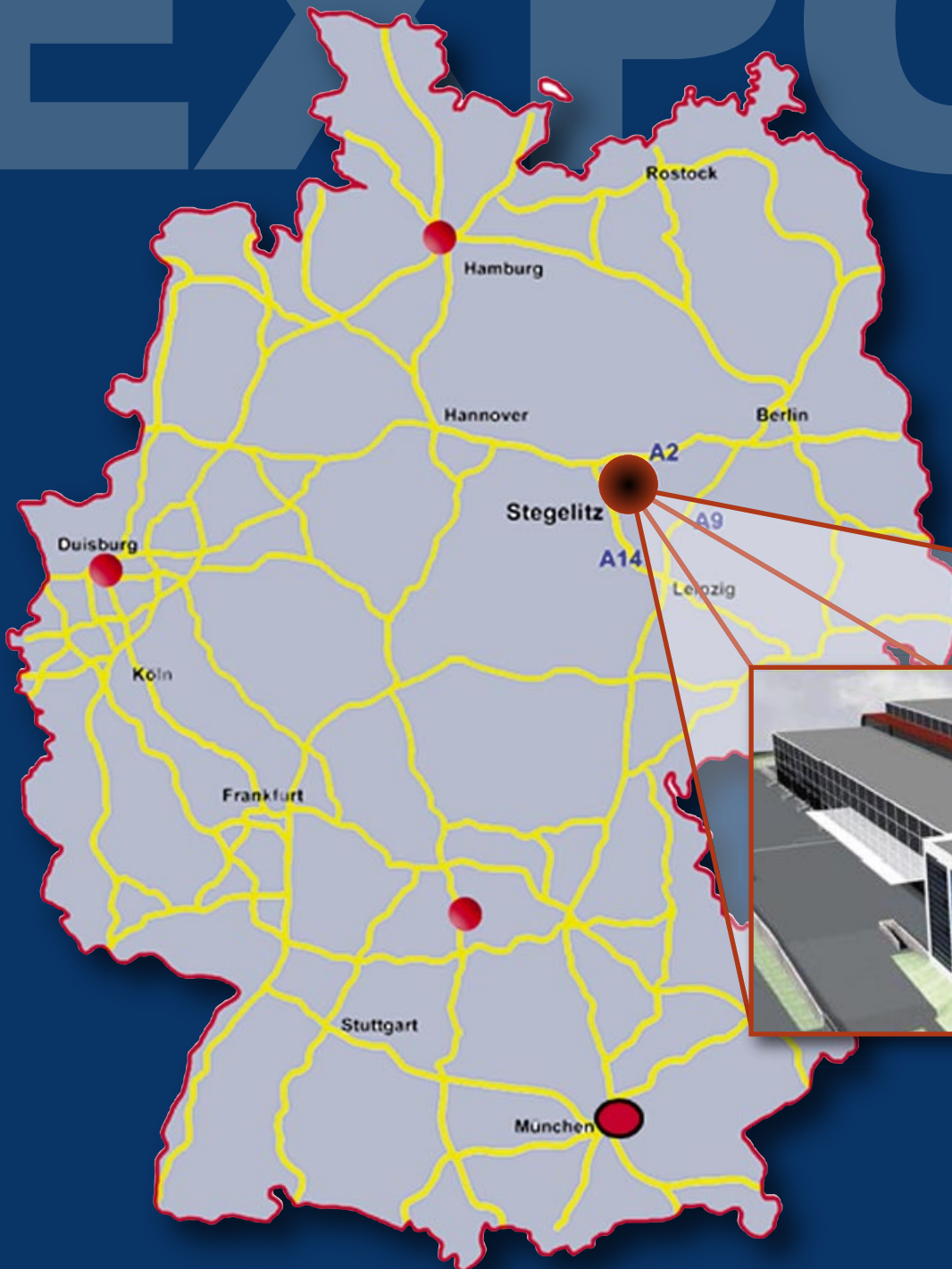


EXPOSSEE



Grundstücksexposee

Logistik- / Produktionsstandort
D-Magdeburg / Stegelitz
900.000 m² Grundstücksfläche



HELLMICH
UNTERNEHMENSGRUPPE

Logistik- und Produktionsstandort Magdeburg / Stegelitz - Eckdaten

- Exzellente Lage -
Ein Standort im Herzen Europas
- Ost-West Autobahnanbindung
in 1 km Entfernung über die A2
- Verkehrsgünstige Anbindung an die
deutschen Seehäfen Bremerhaven und Hamburg
- Ideale Drehscheibe
zwischen West- und Osteuropa
sowie
zwischen Skandinavien und Südeuropa



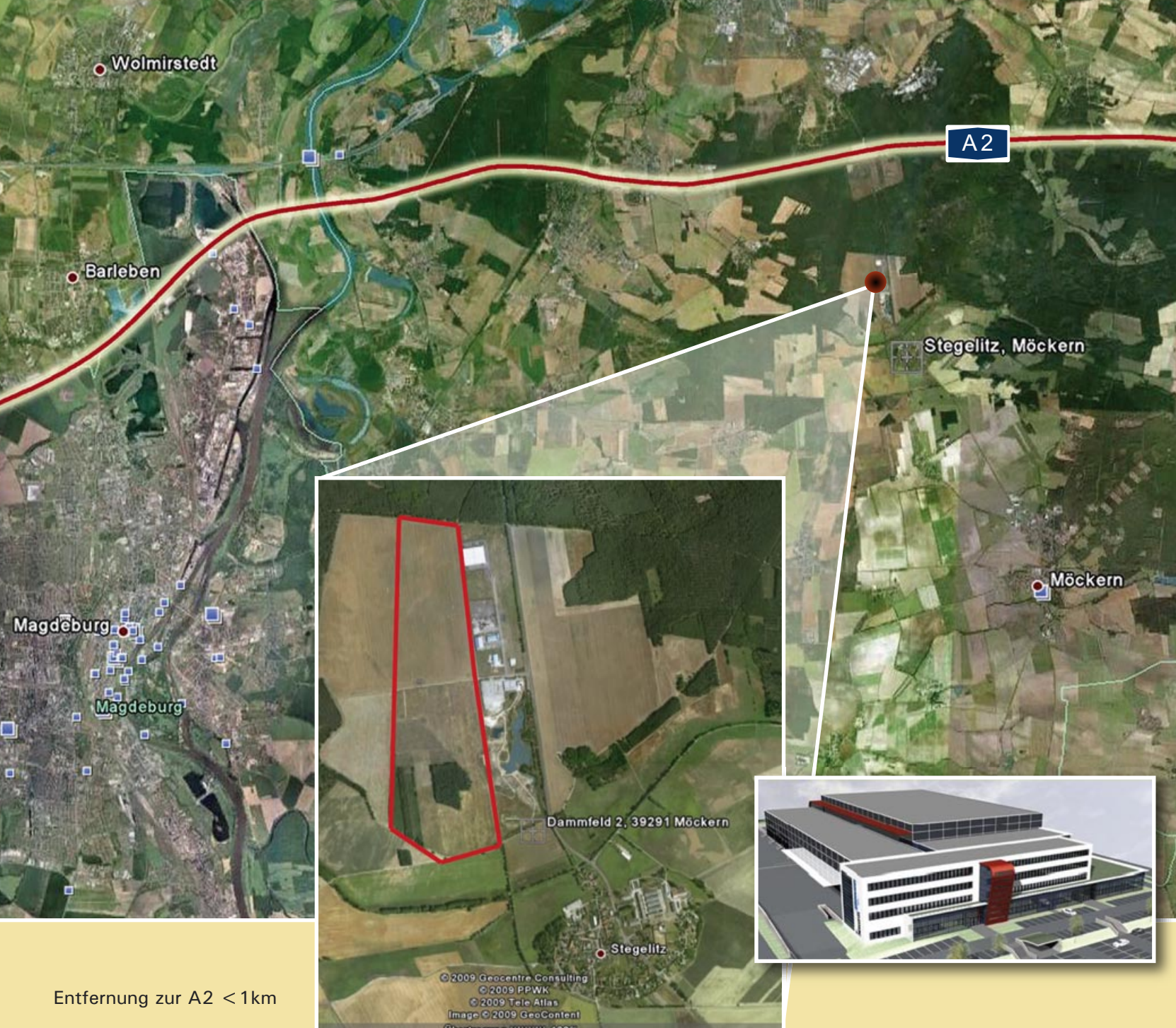
Standort Stegelitz



HELLMICH
UNTERNEHMENSGRUPPE

Logistik- und Produktionsstandort Magdeburg / Stegelitz - Grundstücksflächen

- 900.000 m² Industrie-, Logistik- und Gewerbefläche
- Fläche steht zum sofortigen Verkauf zur Verfügung
- Teilflächenverkauf möglich
- Flächen werden sukzessive erschlossen
- 24 Stunden Betriebserlaubnis
- Optimale Voraussetzungen für verkehrs- und flächenintensive Unternehmen für Logistik, Handel und Industrie



Grundstücksflächen

Entfernung zur A2 < 1km

Logistik- und Produktionsstandort Magdeburg / Stegelitz - Lage und Distanzen

International

Göteborg	ca. 720 km
Mailand	ca. 1.000 km
Paris	ca. 920 km
Minsk	ca. 1.220 km

National

Braunschweig	ca. 90 km
Hannover	ca. 130 km
Bremen	ca. 240 km
Hamburg	ca. 260 km
Leipzig	ca. 100 km
Air Hub Leipzig	ca. 80 km
Berlin	ca. 100 km
Dortmund	ca. 310 km
Magdeburg	ca. 10 km



Ansprechpartner

Daniel Ferrari

Lanterstraße 20

46539 Dinslaken

Tel. +49 (0) 20 64 - 97 05 75

Fax +49 (0) 20 64 - 96 90 4

Mobil: +49 (0) 1 78 - 47 47 047

d.ferrari@hellmich-gruppe.de

<http://www.hellmich-gruppe.de>